

1 IKAN BUNTAL

- Terdiri daripada tiga keluarga berbeza, tetapi cirinya sama iaitu spesies beracun
- Ikan buntal dewasa berukuran 50 sentimeter (cm) panjang
- Sifatnya boleh mengembangkan diri
- Boleh berubah sifat fizikal menyerupai keadaan persekitaran untuk melindungi diri daripada ancaman musuh
- Giginya yang tajam boleh memecahkan cengkerang dan memutuskan jari manusia
- Aktif mencari makanan waktu siang

Habitat

- Kawasan terumbu karang, perairan cetek mempunyai bahagian bawah berpasir dan berbatu

Diet

- Kerang, siput kecil, udang dan ikan kecil

Maklumat racun

- Terletak di permukaan kulit dan di dalam hempedu
- Jenis racun adalah neurotoksin dan tetradotoxin (boleh memberi kesan buruk terhadap kesihatan)
- Iritasi dan gatal kulit jika tersentuh ikan buntal
- Gejala muncul antara 10 hingga 45 minit selepas memakan racun ikan buntal seperti kebas, penghasilan banyak air liur, loya dan muntah

2 ULAR LAUT

- Dikategorikan antara haiwan marin berbisa dan berbahaya
- Sifatnya sama seperti ular darat
- Mempunyai ekor pipih untuk membantunya berenang di laut
- Panjang antara 1.3 hingga tiga meter
- Agresif apabila merasa terancam

Habitat

- Muara sungai
- Kawasan terumbu karang
- Celahan batu
- Akar pokok laut

Diet

- Ikan, belut laut, ketam dan udang

Maklumat Racun

- Kelenjar racun ular bersambung dengan gigi taring
- Racun dipindahkan ke badan mangsa melalui gigitan
- Racunnya bersifat myotoksik yang melumpuhkan otot mangsa 30 minit selepas serangan

3 SIPUT KON

- Dikenal pasti melalui cirinya yang mempunyai corak dan warna cantik pada permukaan cengkerang
- Bersaiz kecil antara 40 hingga 100 milimeter (mm) panjang

Habitat

- Terumbu karang
- Pesisir pantai
- Terumbu berpasir
- Kawasan paya bakau berlumpur

Diet

- Cacing sotong
- Udang
- Ikan kecil

Maklumat racun

- Bersifat neurotoksik yang boleh menggagalkan fungsi saraf, kekejangan dan kelumpuhan
- Boleh menyebabkan kematian jika tidak diberi rawatan
- Setitik racun berupaya membunuh sehingga 20 orang
- Mengeluarkan racun daripada gigi halus untuk mencengkam dan menyuntik mangsa.

SPESES MARIN UNDANG AJAL

Mac lalu, Malaysia dikejutkan dengan kes mengemparkan apabila seorang warga emas meninggal dunia selepas menjamah hidangan ikan buntal. Walaupun tragedi itu bukan kali pertama berlaku namun kesedaran terhadap bahaya spesies ikan tertentu dalam kalangan masyarakat masih rendah.

Selain ikan buntal, ada beberapa spesies marin beracun yang berbahaya kepada manusia dan boleh menyebabkan kematian.

Tidak dinafikan hidupan marin berbahaya ini ada

ciri-ciri menarik, warna terang dan bentuk fizikal unik menyebabkan manusia tertarik untuk mendekati serta menyentuh tanpa mengatahui bahaya menanti.

Oleh itu, maklumat mengenai spesies ini perlu disebar luas supaya masyarakat cakna, sekali gus mengelak daripada mendekati, menyentuh atau memakan haiwan berkenaan.



8 IKAN LEPU

- Spesies terkenal dengan kecantikan fizikal tetapi sengatannya sangat berbahaya
- Agresif apabila terancam
- Ukuran badan kira-kira 30 sentimeter
- Jangka hayat antara lima hingga 10 tahun.
- Sebahagian spesies ini berkebolehan menyamar seperti batu dan bersembunyi di sebalik pasir

Habitat

- Terumbu karang
- Perairan laut dalam
- Kawasan berpasir

Maklumat racun

- Racun terletak pada duri keras di sirip dorsal pada hujung perut, punggung dan dubur
- Duri sirip ikan ini sangat keras, beracun dan bersifat neurotoksik
- Sengatan ikan boleh mengakibatkan kesakitan, kebas dan bengkak
- Jika tidak dirawat segera akan menyebabkan gangguan fungsi saraf, masalah jantung dan mengakibatkan kematian

9 KETAM BERACUN

- Tergolong dalam keluarga 'xantidae' dan 'carpilidae' yang mempunyai pelbagai variasi warna
- Ukuran spesies beracun yang biasa ditemui bersaiz sederhana iaitu antara tujuh hingga 10 sentimeter lebar

Habitat

- Terumbu karang
- Kawasan berbatu di perairan air laut cetek
- Kawasan berlumpur dan berpasir di muara sungai

Maklumat racun

- Racun berada pada isi ketam dan tidak hilang walaupun dimasak
- Nisbah racun ketam ini ialah satu gram isi ketam boleh membunuh 42,000 tikus
- Jika termakan isi ketam beracun akan mengakibatkan loya, alergic, muntah dan lemah badan
- Racun haiwan ini bersifat neurotoksik yang boleh melumpuhkan fungsi sistem saraf dan mengakibatkan kematian

10 IKAN PARI

- Spesies ikan bertulang rawan
- Kelebaran antara lima sentimeter (cm) hingga 0.6 meter
- Bernafas melalui celahan insang berdekatan dengan mulut
- Mencari makanan menggunakan teknik menghidu

Habitat

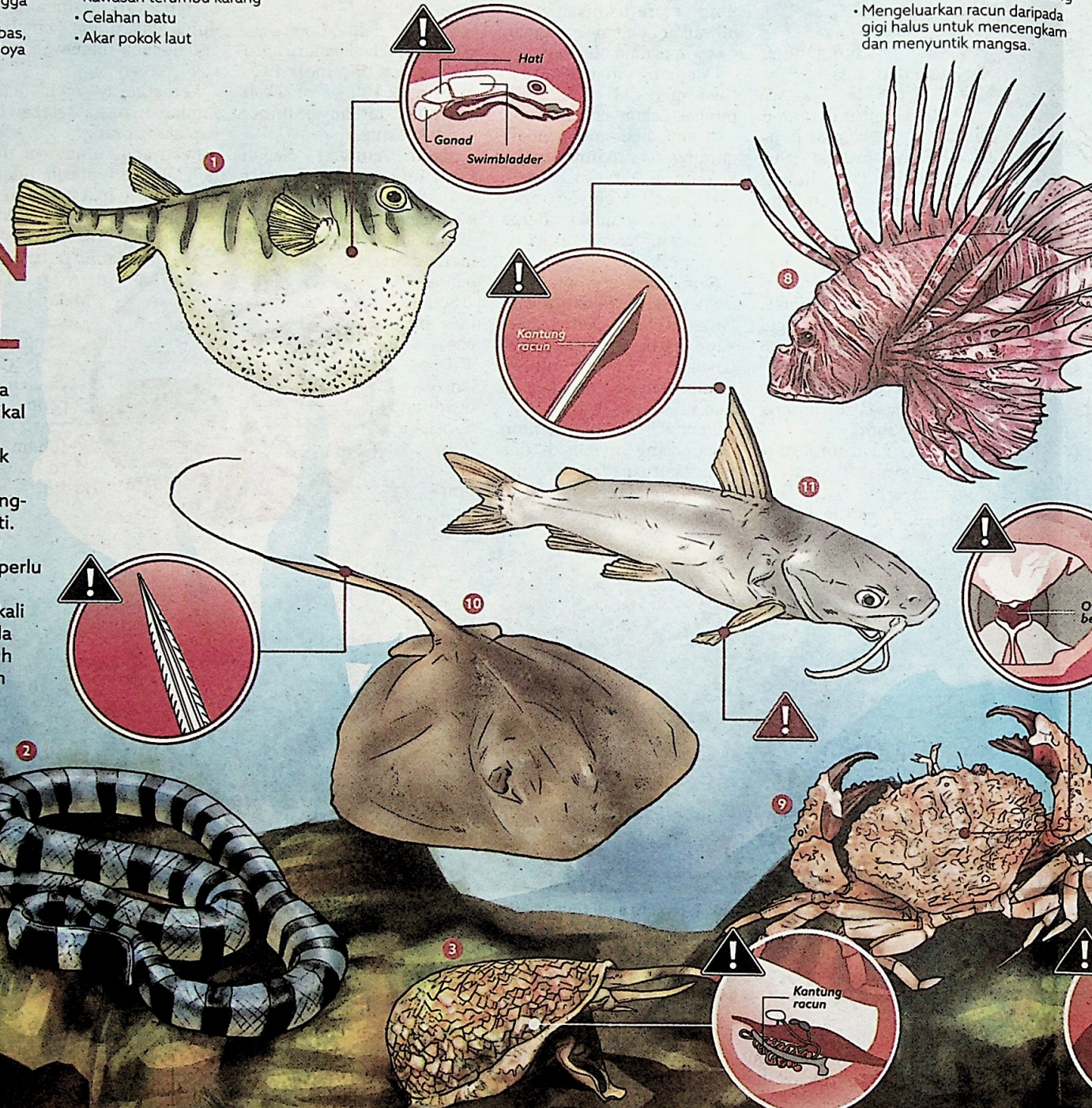
- Kawasan perairan cetek dan lut dalam berpasir

Diet

- Ikan kecil
- Haiwan moluska dan krustasia

Maklumat racun

- Duri beracun terletak di bahagian ekor berukuran lapan hingga 10 sentimeter
- Duri ikan pari menyebabkan mangsa mengalami kesakitan serius, tekanan darah tinggi, menggigil dan lumpuh hingga mengakibatkan kematian



4 OBOR-OBOR

- Obor-obor kotak jarang dijumpai tetapi paling beracun.
- Ciri-ciri fizikal obor ialah 95 peratus terdiri daripada air, lutsinar, berbentuk seperti payung dan mempunyai tiga lapisan.
- Berenang secara menegak di permukaan air pada waktu petang dan ke dasar laut (tengahari)

Habitat

- Terumbu karang
- Kawasan berbatu di pulau persisir pantai
- Muara sungai

Maklumat racun

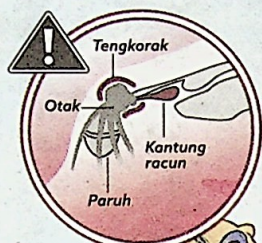
- Sesungut obor-obor ada duri halus untuk mencengkam dan menyuntik toksik beracun kepada mangsa
- Panjang sesungut obor-obor boleh mencecah 40 meter
- Racun obor-obor boleh menyebabkan kematian
- Kawasan disengat obor-obor akan bengkak, sakit yang menyebabkan mangsa merasa kebas, loya dan lumpuh
- Kegagalan sistem pernafasan berlaku jika lewat dirawat lantas menyebabkan kematian

5 LANDAK LAUT

- Berbentuk bulat
- Sebanyak 95 peratus tubuhnya diliputi duri sangat rapuh, tajam dan beracun
- Duri digunakan untuk bergerak, menangkap makanan, menggali dan melindungi diri

Habitat

- Kawasan berbatu dan terumbu karang



Diet

- Alga laut
- Bangkai ikan
- Obor-obor
- Udang

Maklumat racun

- Duri landak laut mengandungi racun
- Racun menjadi aktif apabila dipijak dan disentuh
- Ada dua jenis duri beracun iaitu duri tajam dan duri pendek yang halus
- Duri menyuntik racun selepas melekat pada badan mangsa
- Racun ini menyebabkan kulit mangsa membengkak, kemerahan dan kesakitan
- Boleh menyebabkan mangsa lumpuh jika terkena banyak duri landak
- Mangsa boleh meninggal dunia jika alah terhadap racun landak laut

6 IKAN DEPU

- Dikategorikan sebagai penyerang hendap yang cekap di dasar laut
- Berkebolehan menyamar seperti terumbu karang dan bersembunyi di sebalik pasir dan lumpur
- Hidup di perairan laut

Habitat

- Kawasan terumbu karang
- Kawasan berpasir
- Dasar sungai berlumpur

7 BATU KARANG API

- Dikenali sebagai Batu Karang Api kerana memberi sengatan pedih kepada manusia jika disentuh

Habitat

- Terumbu karang

Diet

- Ikan kecil
- Haiwan krustasia dan moluska

Maklumat racun

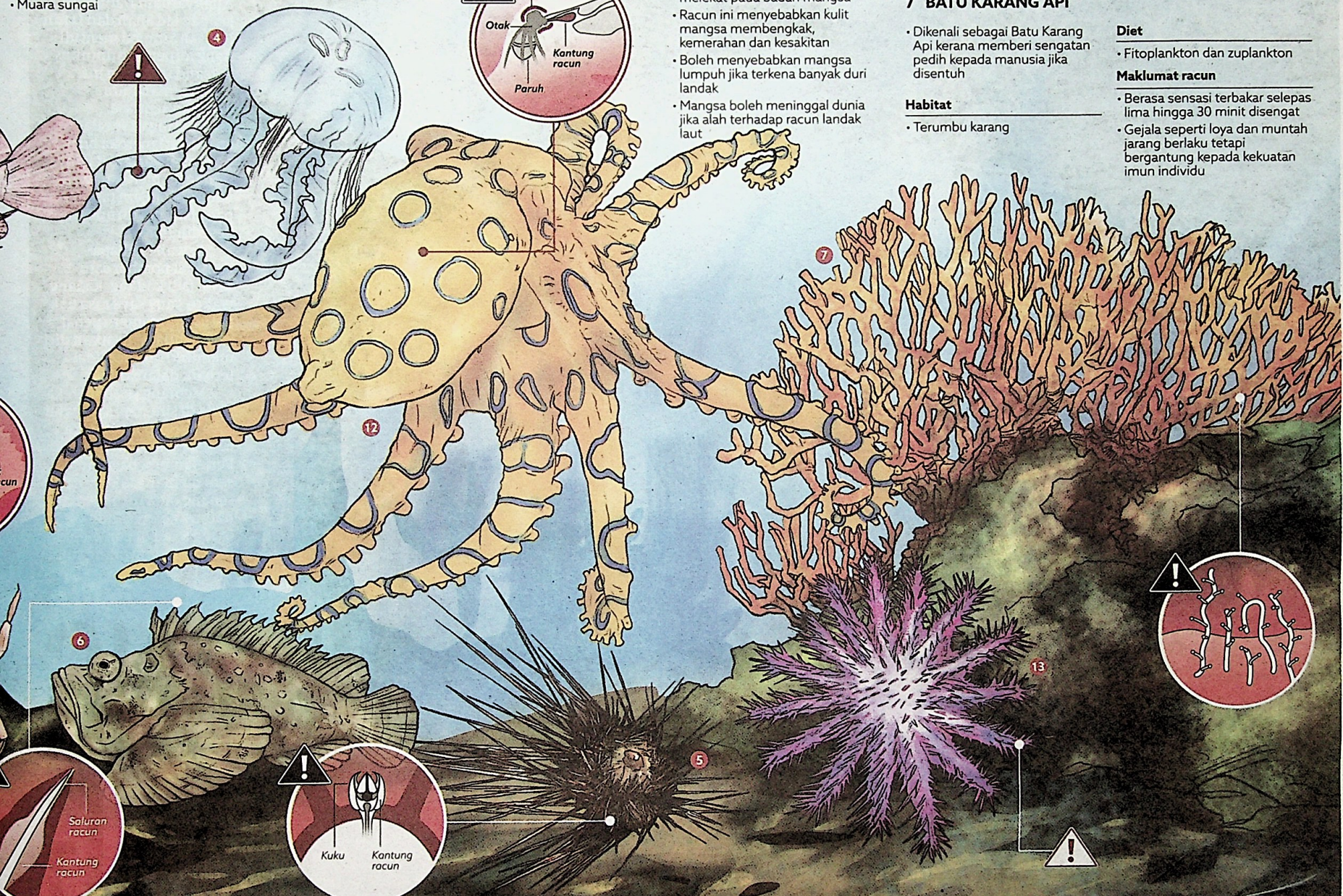
- Bisa ikan ini terletak pada sirip dorsal dan duri di bahagian kepalanya
- Bisa sangat berbahaya yang menyebabkan gejala seperti loya, muntah, kejang perut, ritma jantung tidak normal, sakit kepala, sesak nafas, tekanan darah menurun, lumpuh dan akhirnya kematian

Diet

- Fitoplankton dan zuplankton

Maklumat racun

- Berasa sensasi terbakar selepas lima hingga 30 minit disengat
- Gejala seperti loya dan muntah jarang berlaku tetapi bergantung kepada kekuatan imun individu



11 IKAN SEMBILANG

- Menggunakan sesungut di sekeliling mulut sebagai deria untuk mencari makanan dan mengesan keadaan sekeliling

Habitat

- Terumbu karang dari perairan laut berpasir dan berlumpur

Diet

- Alga laut dan udang kecil

Maklumat racun

- Racun ikan sembilang terletak pada kedua-dua belah duri sirip ikan
- Sengatan duri ikan sembilang menyebabkan mangsa merasa kesakitan berdenyut, bengkak dan kemerahan
- Tidak dikategorikan sebagai berbahaya
- Boleh membawa maut jika individu ada alahan kepada kesan racun

12 SOTONG KURITA CINCIN BIRU

- Boleh menghasilkan bisa daripada mulut
- Agresif apabila terancam

Habitat

- Terumbu karang, perairan laut berpasir dan berbatu

Maklumat racun

- Sotong ini mengandungi bakteria yang menghasilkan toksik bagi menyerang sistem saraf mangsa
- Bisanya terletak pada mulut sotong kurita cincin biru
- Menyerang dan menggigit mangsa apabila berasa terganggu
- Mangsa yang digigit akan merasakan kesakitan berdenyut, sesak nafas dan lumpuh dalam masa singkat

13 TAPAK SULAIMAN MAHKOTA BERDURI

- Berukuran lebih 35 sentimeter panjang
- Mempunyai 21 kaki
- Duri yang panjang tapak sulaiman ini dilihat seperti sebuah mahkota

Habitat

- Kawasan terumbu karang
- Kawasan berbatu

Diet

- Alga laut
- Polip batu karang
- Bangkai ikan

Maklumat racun

- Racun terletak di dalam dan di atas permukaan setiap duri pada badan tapak sulaiman mahkota berduri
- Racunnya memberi kesan bengkak dan pendarahan luar biasa
- Menyebabkan gejala teruk seperti muntah, rasa kebas, sakit kepala, gangguan fungsi saraf dan lumpuh yang membawa kematian